

令和3年度

オンライン講座

第8回

ブルーノ・タウト
-II-

09

2021
8月
No.09

熱海ブルーノ・タウト連盟

タウト塾@熱海

ブルーノ・タウトと集合住宅
(世界文化遺産)

お茶の水女子大学名誉教授

田中辰明

ブルーノ・タウトと集合住宅 (世界文化遺産)

お茶の水女子大学名誉教授

田 中 辰 明



第一次大戦後のBerlin- H. Zille



貧乏人の引っ越し

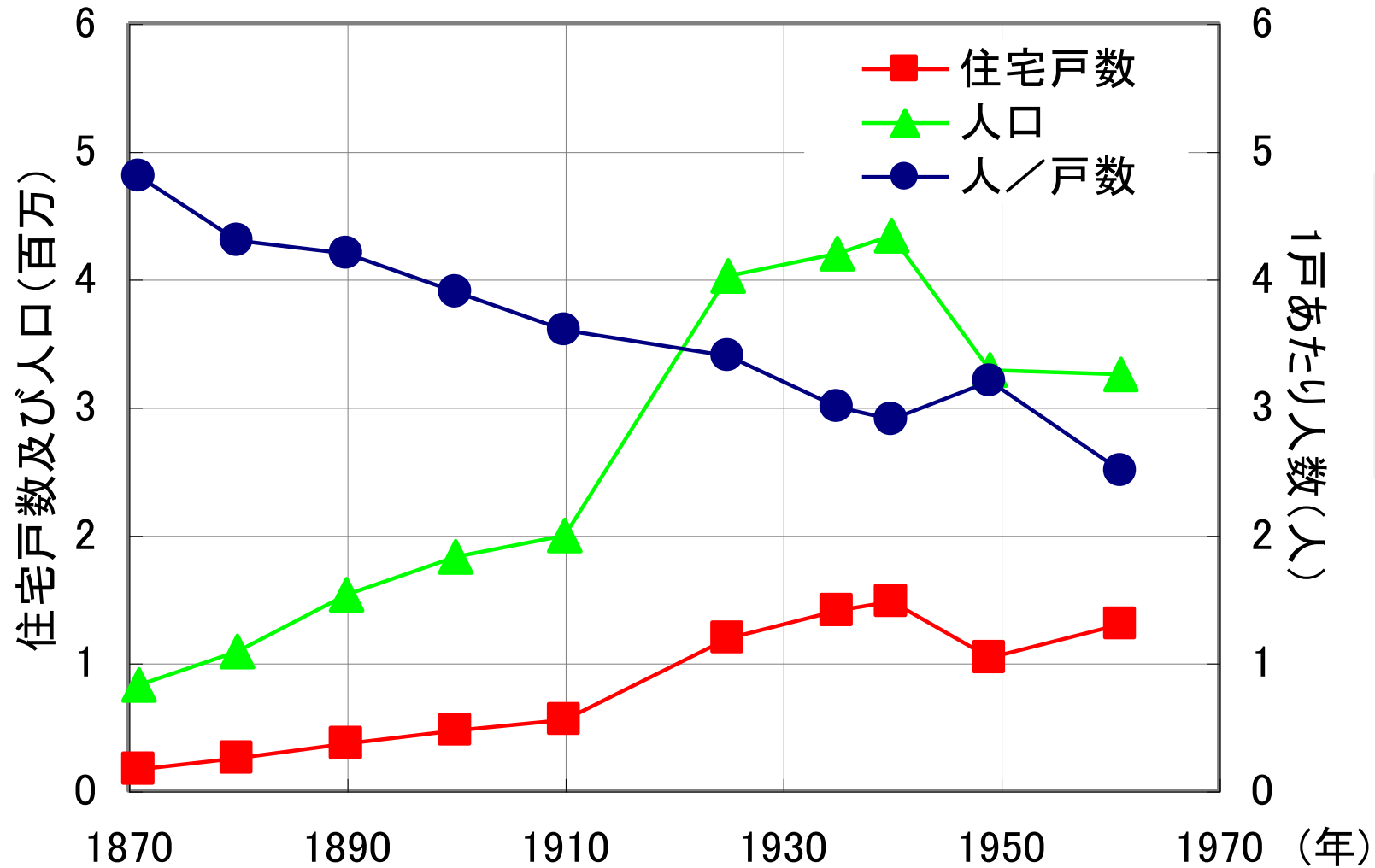


ハインリッヒ・チレの本 (Amazon)

5



住宅戸数・人口・1戸あたり人数（ベルリン）



引用：ベルリン市統計局年報



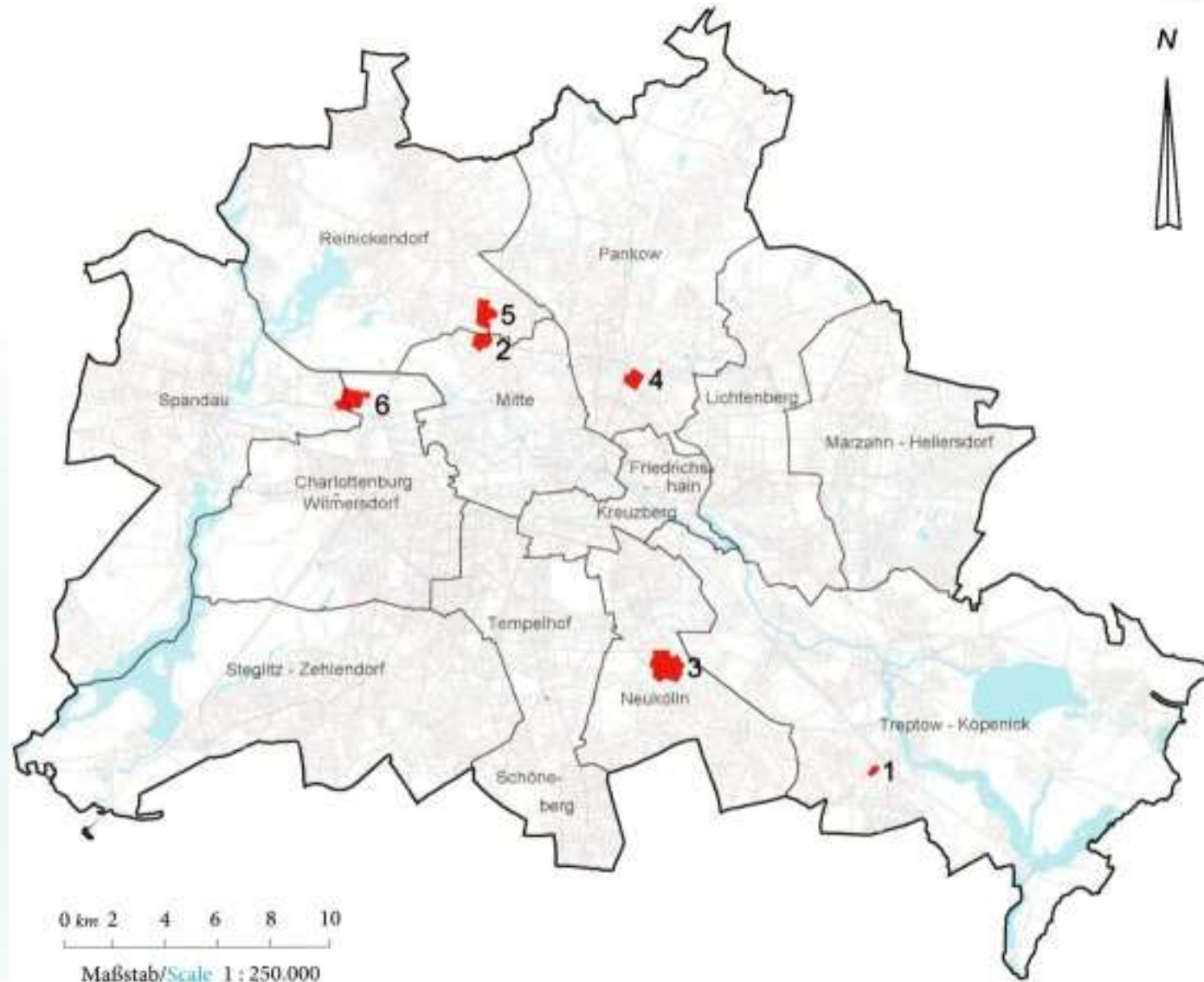
1戸あたりの室数（1924-1930）

年	1.5室	2室	2.5室	3室	3.5室以上
1924	824	1,518	3,016	1,040	3,652
1925	980	1,591	2,986	923	2,827
1926	1,676	1,688	7,082	1,292	4,421
1927	3,392	4,687	12,871	1,427	4,368
1928	5,912	8,472	5,871	1,433	3,118
1929	6,127	8,289	5,873	1,357	2,859
1930	5,923	9,062	6,160	908	1,375
合計	24,834	35,307	43,859	8,380	22,620
割合	18.4%	26.2%	32.4%	6.2%	16.8%

引用：ベルリン市統計局年報



世界文化遺産の集合住宅 (Berlin)



Winfried Brenne: Siedlungen der Berliner Moderne: Verlagshaus Braun (Juni 2007)



Gartenstadt Falkenberg

- 住宅団地面積4.4 ha
- 緩衝帯面積6.7 ha
- 総面積11.1 ha



Winfried Brenne: Siedlungen der Berliner Moderne: Verlagshaus Braun (Juni 2007)



Falkenberg 住宅平面图



Gartenstadt Falkenberg

11



Bruno Taut



Gartenstadt Falkenberg

12



Bruno Taut



Gartenstadt Falkenberg

13

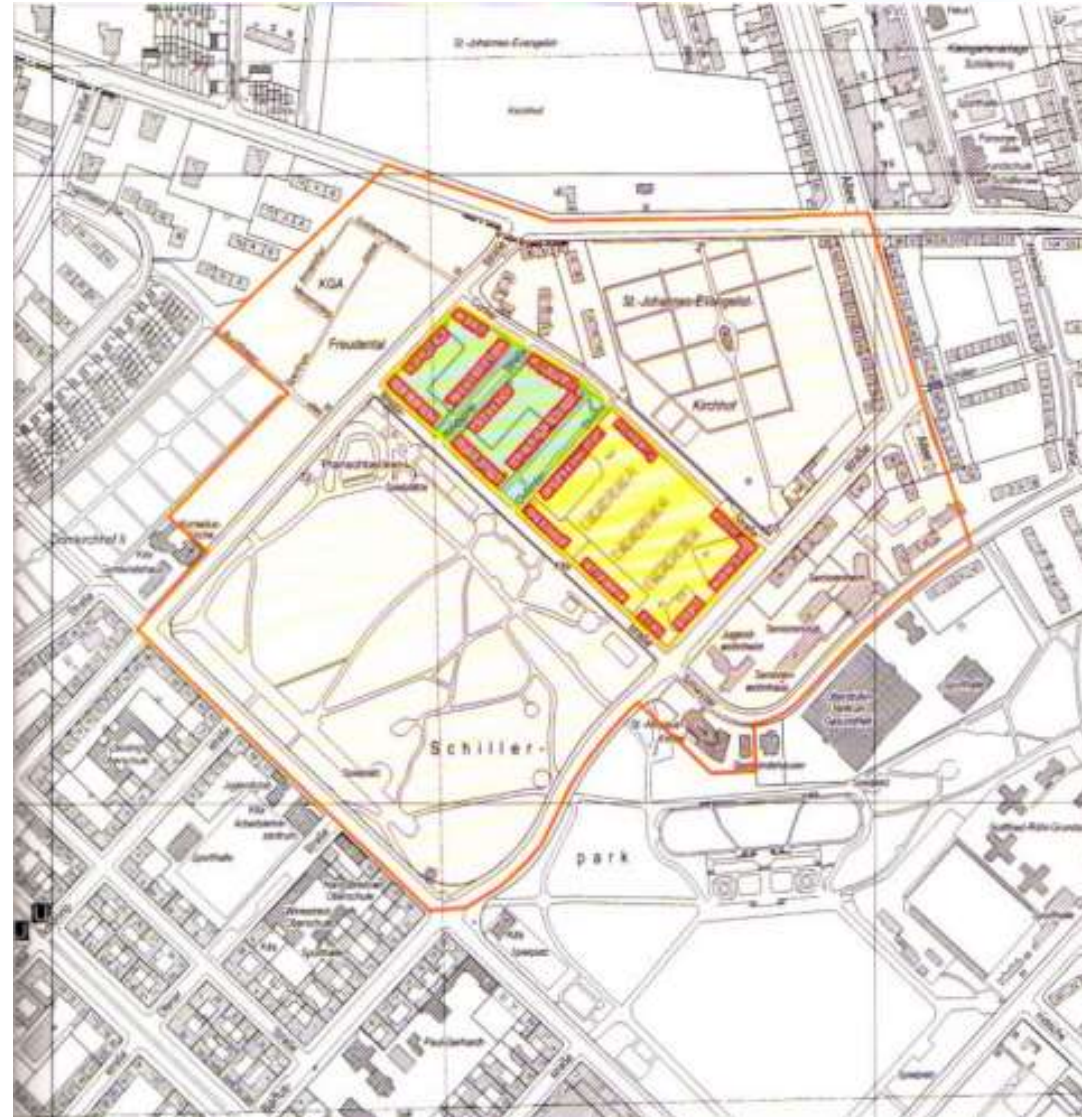


Bruno Taut



Siedlung Schillerpark

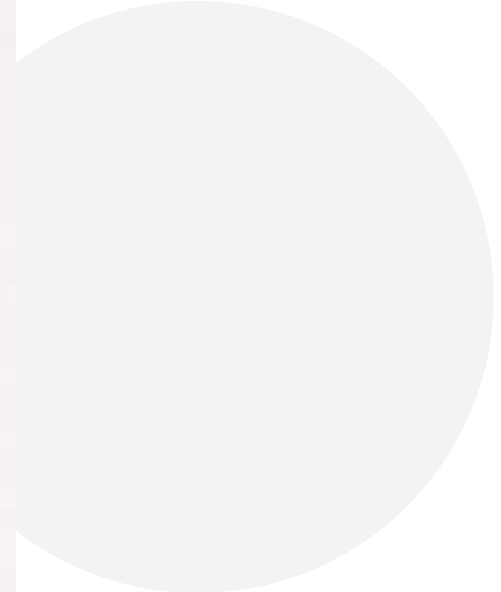
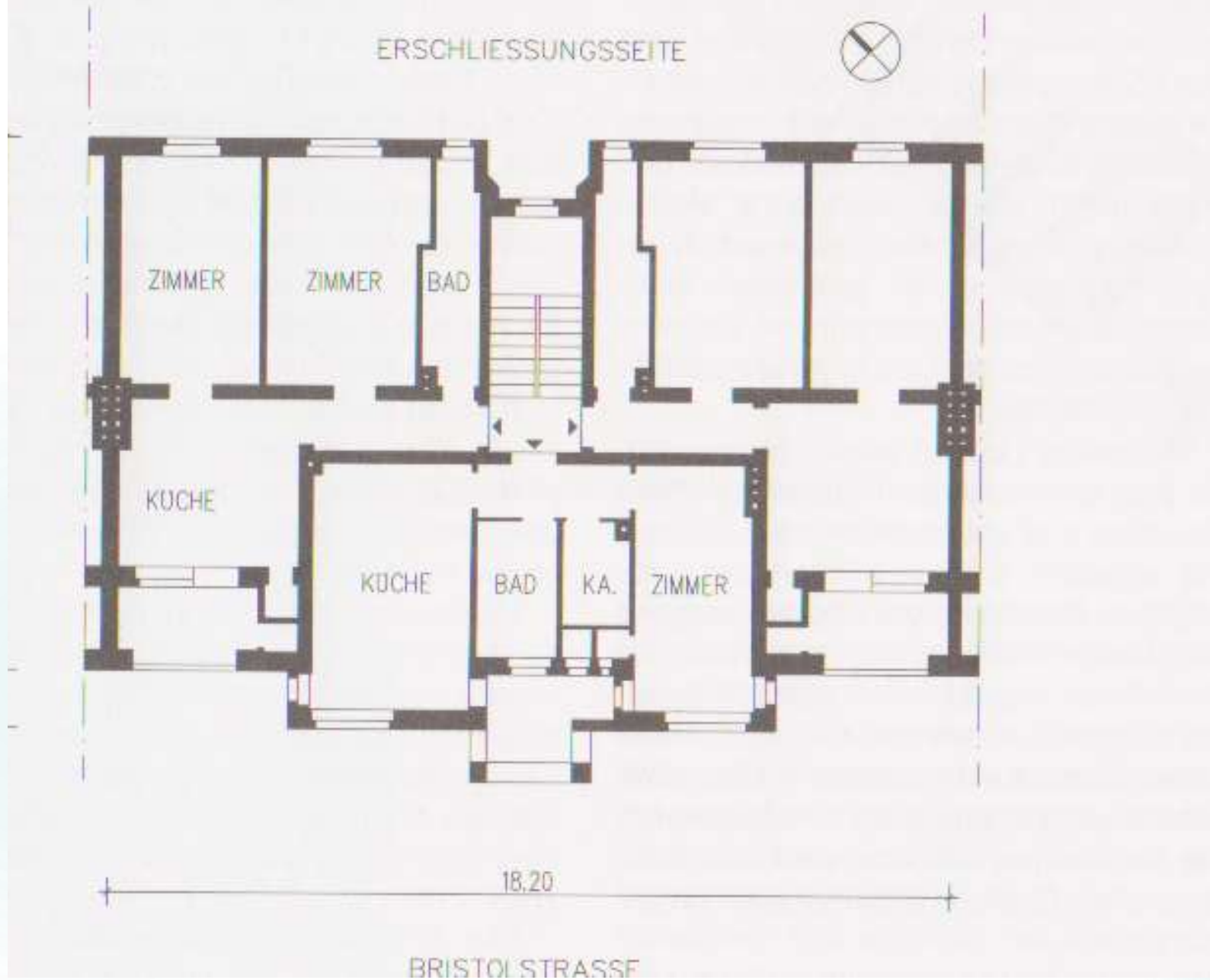
- 住宅団地面積4.6 ha
- 緩衝帯面積31.9 ha
- 総面積36.5 ha





Grundriss des Schillerparks





Siedlung Schillerpark

17



Bruno Taut



Siedlung Schillerpark

18



Bruno Taut



Siedlung Schillerpark



Bruno Taut



Grosssiedlung Britz (Hufeisensiedlung)

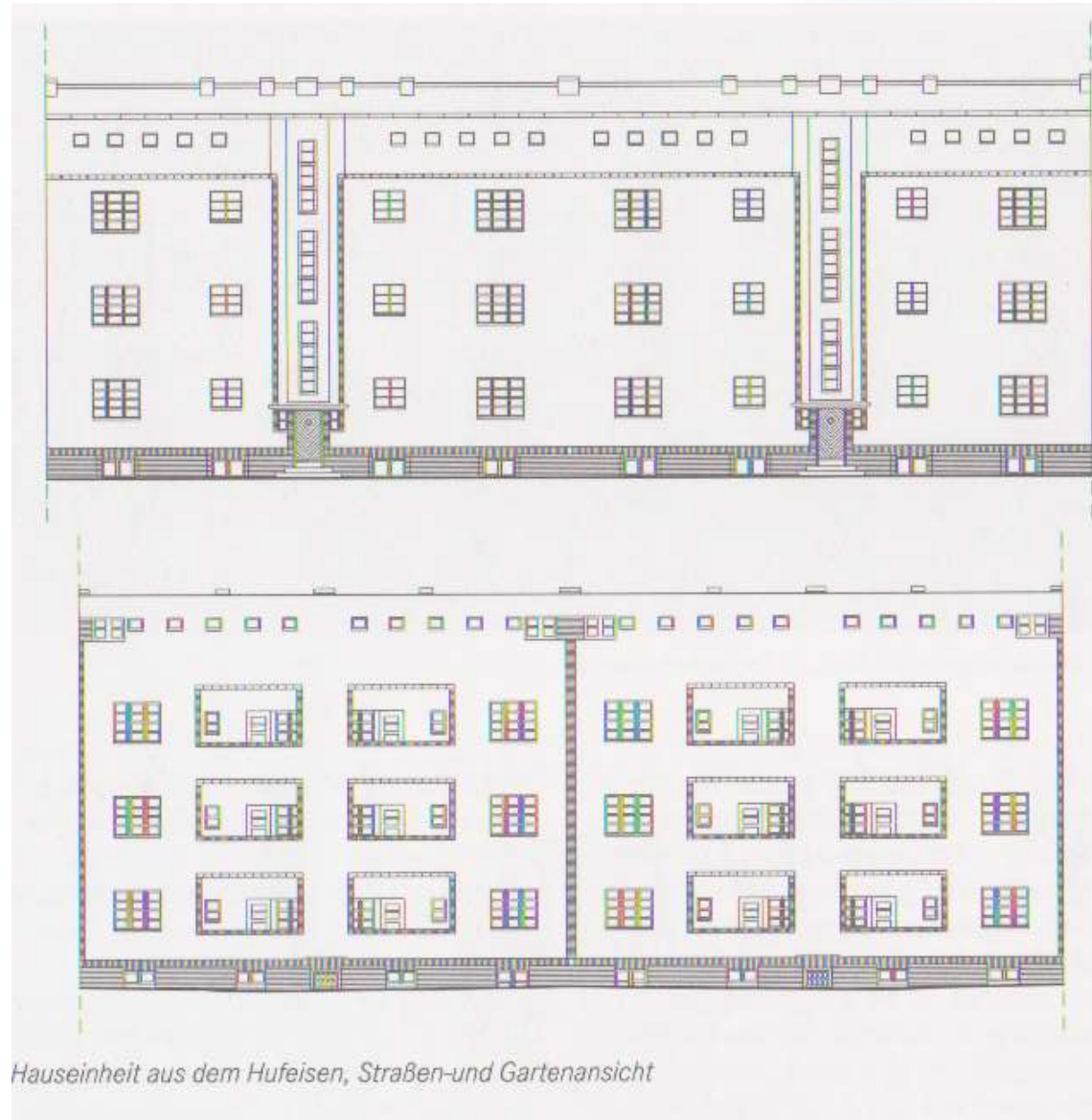
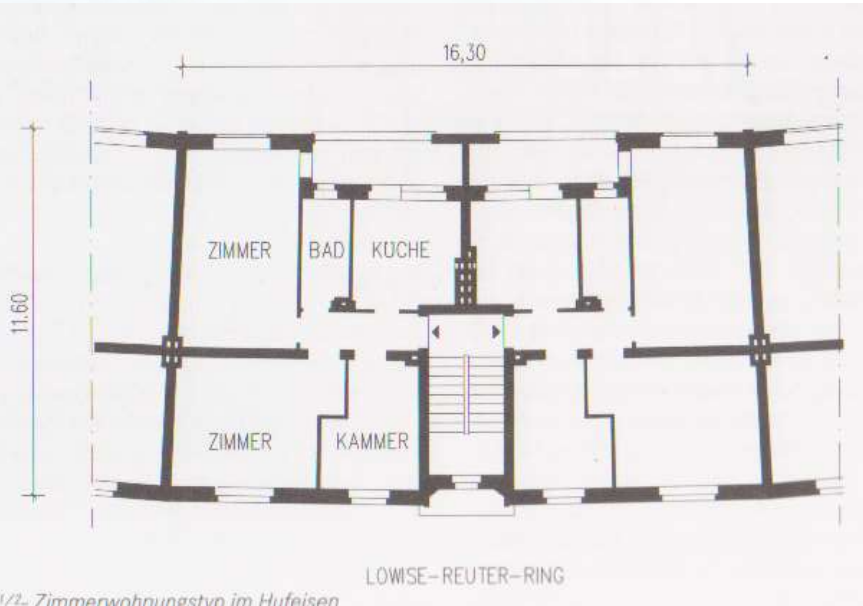
- 住宅団地面積37.1 ha
- 緩衝帶面積73.1 ha
- 總面積110.2 ha



Grosssiedlung Britz (Hufeisensiedlung)

21

- 平面図
- 立面図



Hufeisensiedlung (Grosssiedlung Britz)

22



Bruno Taut



Grosssiedlung (Hufeisensiedlung) Berlin Britz (D) 1925-1930, B. Taut

23



Hufeisensiedlung (Grosssiedlung Britz)

24



Bruno Taut



Grosssiedlung Britz

25



Bruno Taut











馬蹄形住宅付属集合住宅

30



馬蹄形住宅付屬集合住宅

31



馬蹄形住宅に連続する集合住宅

32



馬蹄形住宅付属商店

33



馬蹄形住宅に連続する集合住宅

34



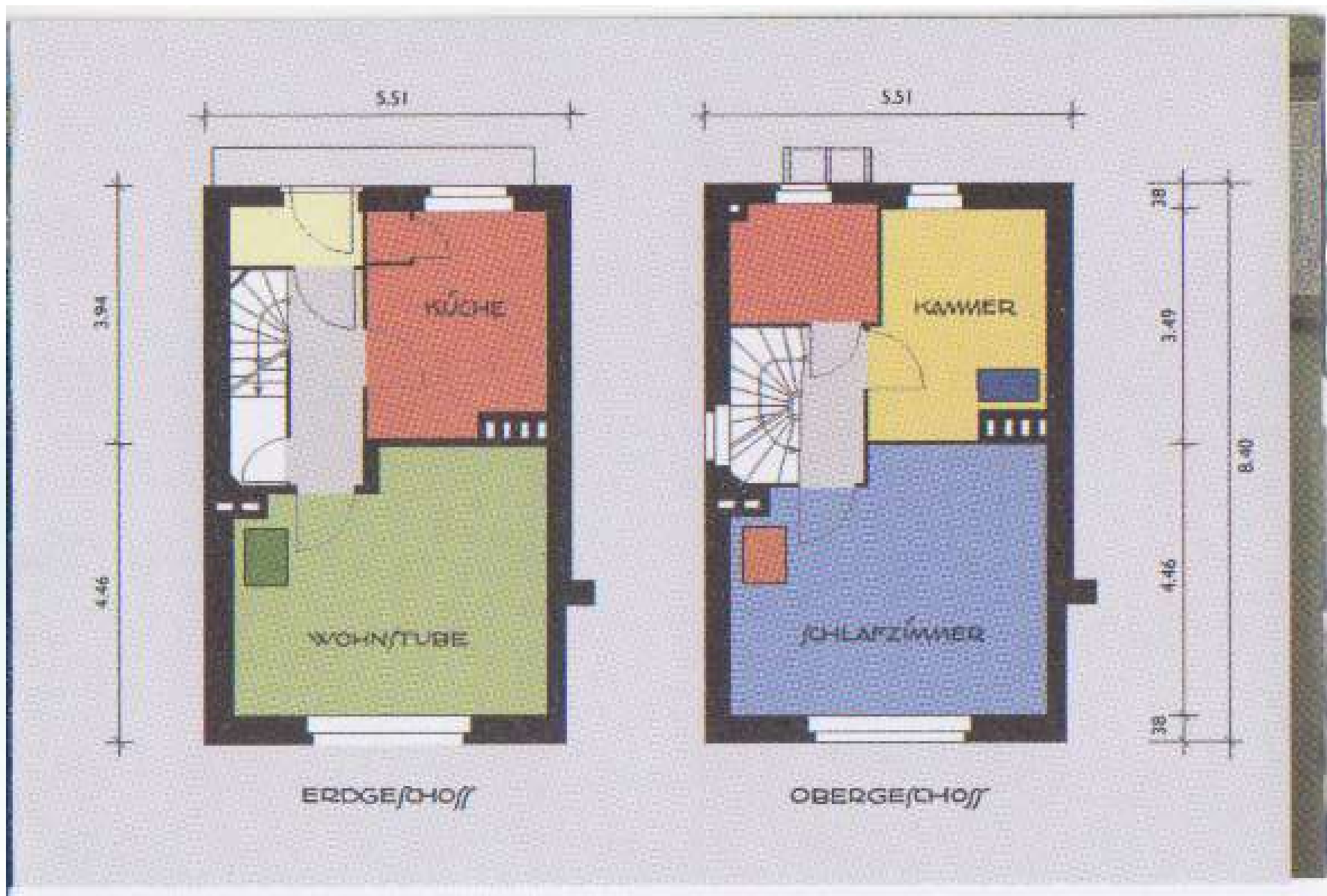
Katrin Lesser夫妻 (馬蹄形団地保存会代表)

35



小住宅平面图

36



Taut設計の小住宅所在地

37



タウト設計 の小住宅



Taut設計の小住宅に残る暖炉

39



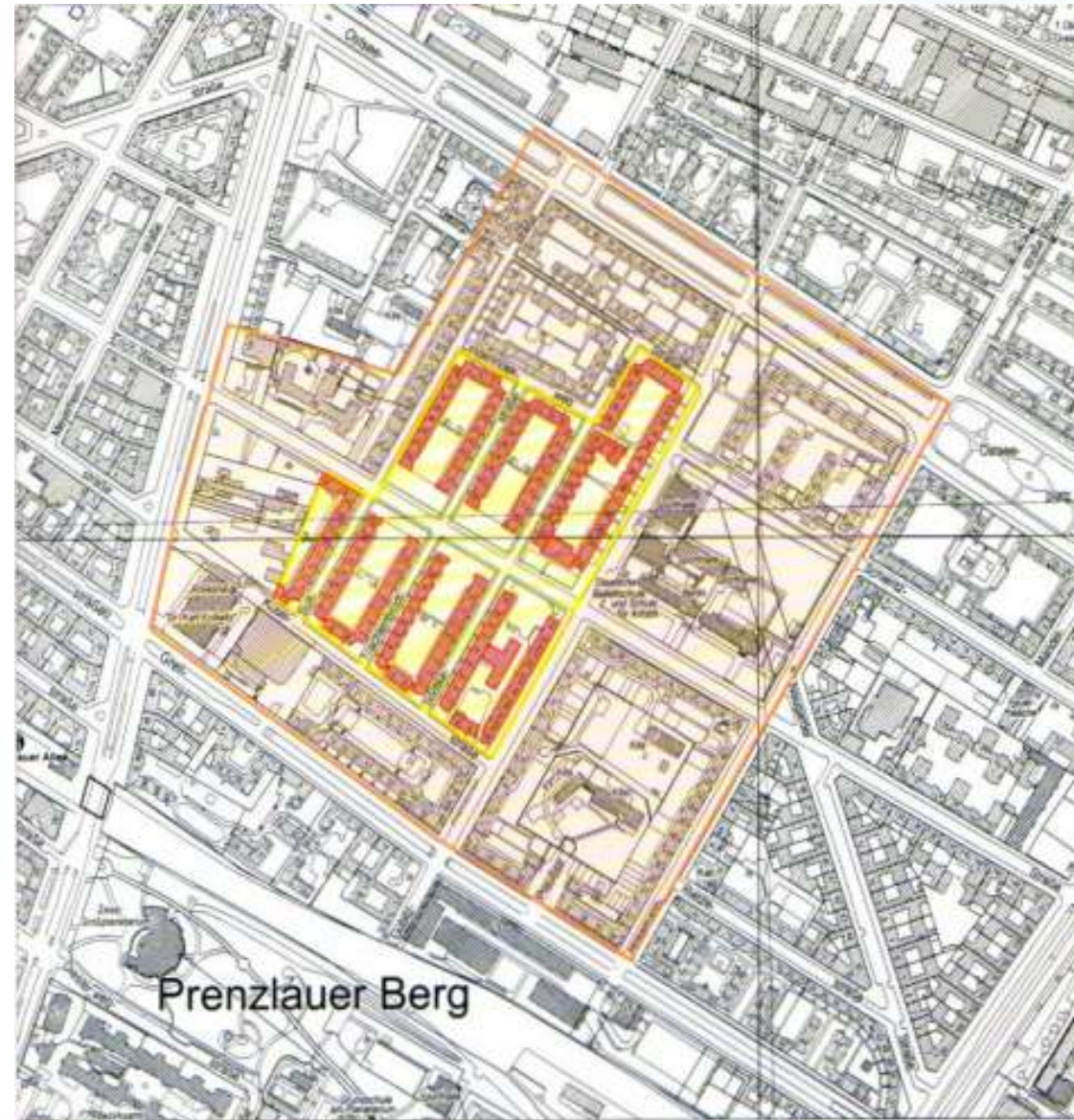
Britzのタウト顕彰碑

40



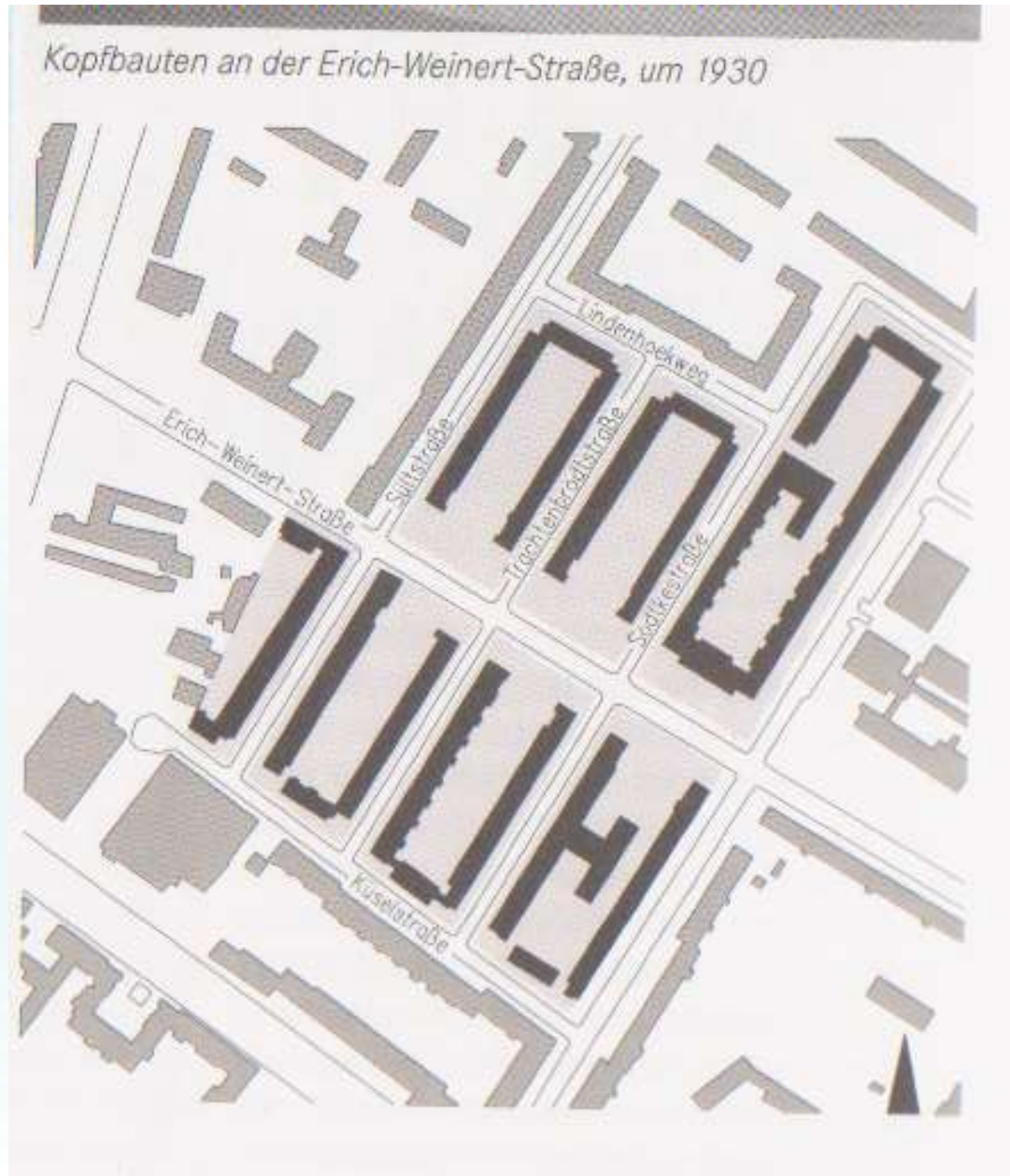
Wohnstadt Carl Legien

- 住宅団地面積8.4 ha
- 緩衝帯面積25.5 ha
- 総面積33.9 ha



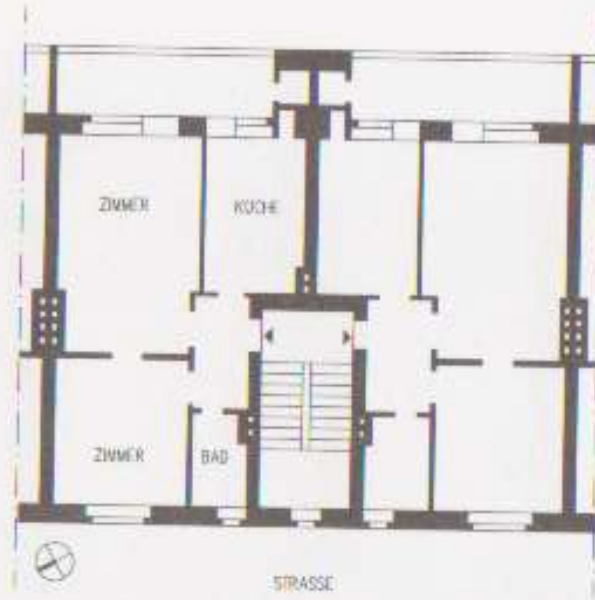
Carl Regien 敷地配置図

42

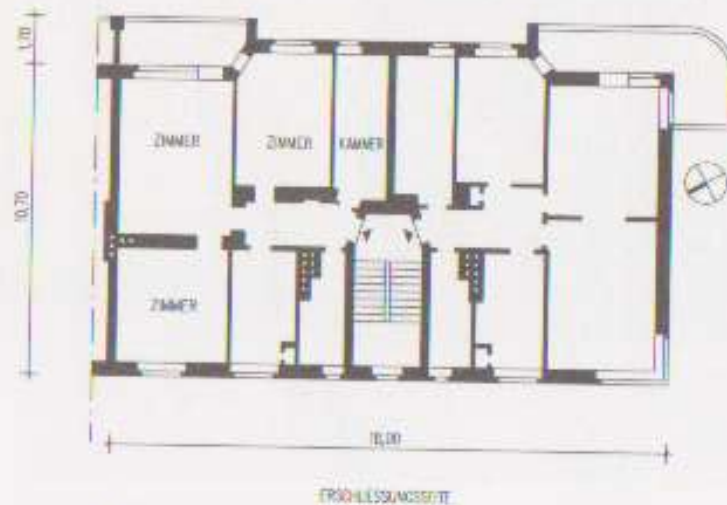


Carl Regien 住宅平面图

43



Zeilenkopf, Sondertyp 3^{1/2}-Zimmerwohnung



2 Zimmerwohnungstyp



Wohnstadt Carl Legien

44



Bruno Taut

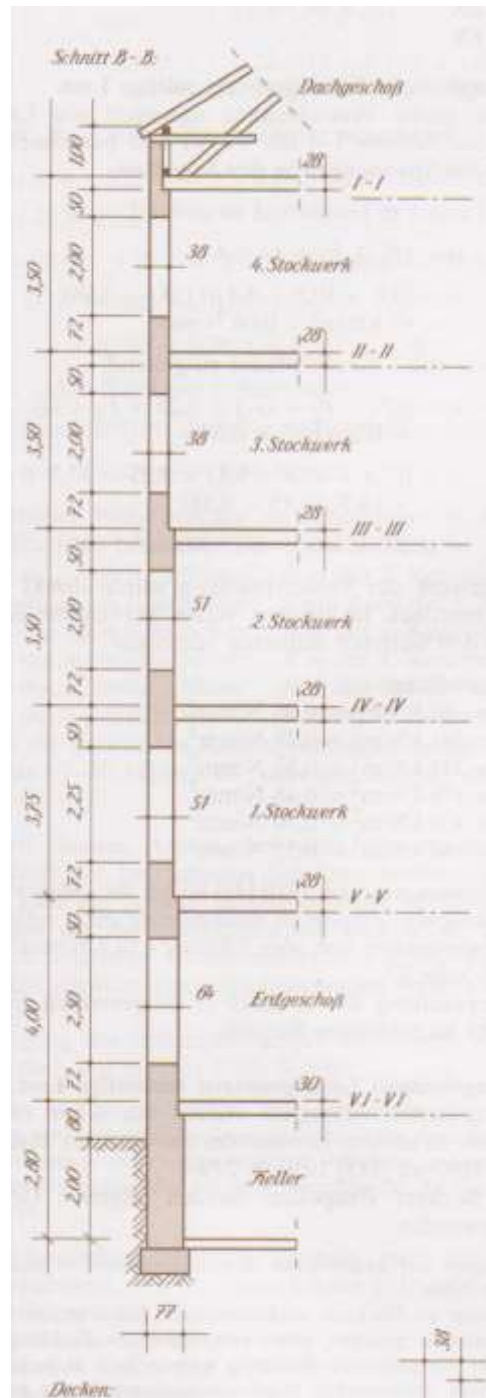


Carl Legien

45



住宅の外壁断面図



Carl Legien 住宅屋根裏部屋

47



Wohnstadt Carl Legien

48



Bruno Taut



Wohnstadt Carl Legien

49



Bruno Taut



ご清聴ありがとうございました



令和3年度

オンライン講座

第8回

ブルーノ・タウト
-II-

09

2021
8月
No.09

熱海ブルーノ・タウト連盟

タウト塾@熱海

ブルーノ・タウトと集合住宅
(世界文化遺産)

お茶の水女子大学名誉教授

田中辰明

No.09 END