

令和3年度

オンライン講座

第 10-2 回

ブルーノ・タウト
-II-2-

10-2

2021
9月
No.10-2

熱海ブルーノ・タウト連盟

タウト塾@熱海

ブルーノ・タウト設計の教会・個人住宅



池島豊画

補充講座

お茶の水女子大学名誉教授

田中辰明

ブルーノ・タウト設計の教会・個人住宅



池島豊画



Unterrexienngenの教会 1906年の改修



貴族席の絵画



貴族席にある絵画



教会のパイプオルガン



教会の祭壇とステンドグラス



祭壇の裏側にタウトのサイン



この年にタウトは
ChorinのHedwig
Wollgastと結婚



Niedenの教会改修工事 1 9 10



祭壇



說 教 壇



信者祈祷席



天井画に残るタウトの名前



Siedlung Eichkamp 1925-1927

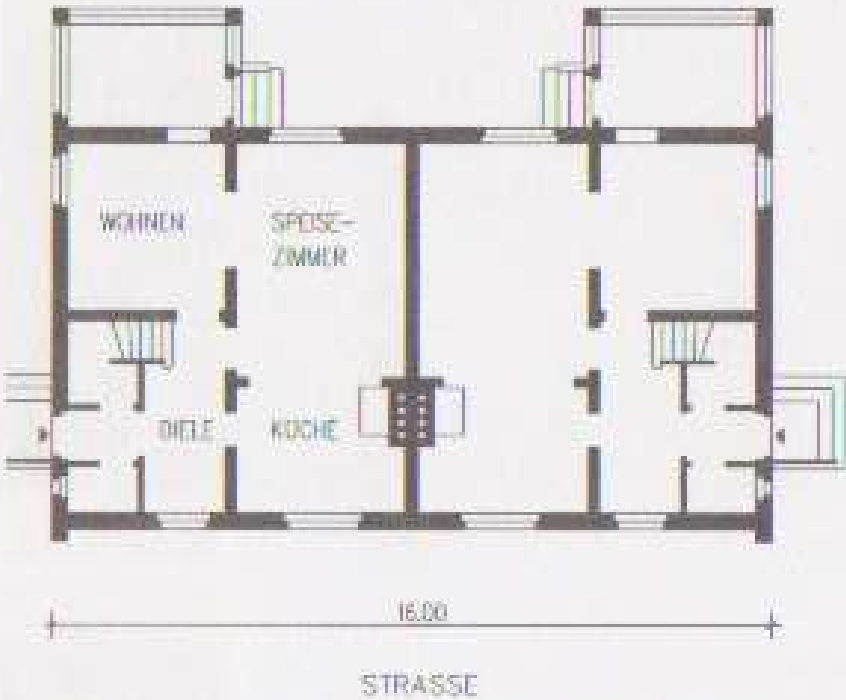
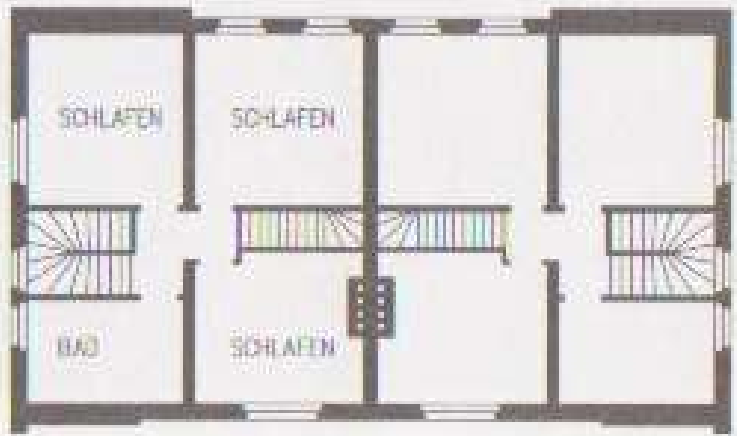
Berlin Charlottenburg
Zikadenweg, Lärchenweg
Waldschulallee,
Am Vogelherd

所有者：個人

42住戸、独立住宅、2家族住宅



Siedlung Eichkamp 1925-1927



Siedlung Eichkamp 1925-1927



Siedlung Eichkamp 1925-1927



Siedlung Eichkamp 1925-1927

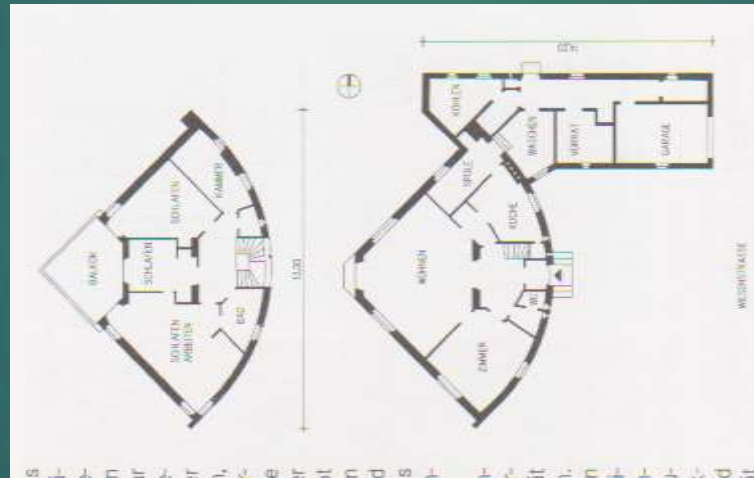


Wohnhaus Taut in Dahlewitz 1926-1927

Dahlewitz Landkreis Teltow-Fläming Wiesenstraße 13

所有者：個人

発注者：Bruno Taut



Wohnhaus Taut in Dahlewitz



Wohnhaus Taut in Dahlewitz



Wohnhaus Taut in Dahlewitz



Wohnhaus Taut in Dahlewitz



Wohnhaus Taut in Dahlewitz



Wohnhaus Taut in Dahlewitz



この住宅を「婦人之友」で紹介



Villa Reibdanz 1910-1911

Franz
Hoffmann共同
設計



Berlin Lichterfelde, Adolf
Martens Straße 14



Villa Reibdanz 1910-1911



Dampfwäscherei Reibdanz 1911-1912

所有：個人

発注者：rwin
Reibdanz



Berlin Tempelhof
Teilestraße 23

Franz Hoffmannと共同
設計



Dampfwäscherei reibdanz 1911-1912



Erwin Reibdanzの墓標

Luisestädtische Friedhof
Südstern 12, 10961 Berlin

Erwin Reibdanzは1919年に
死去

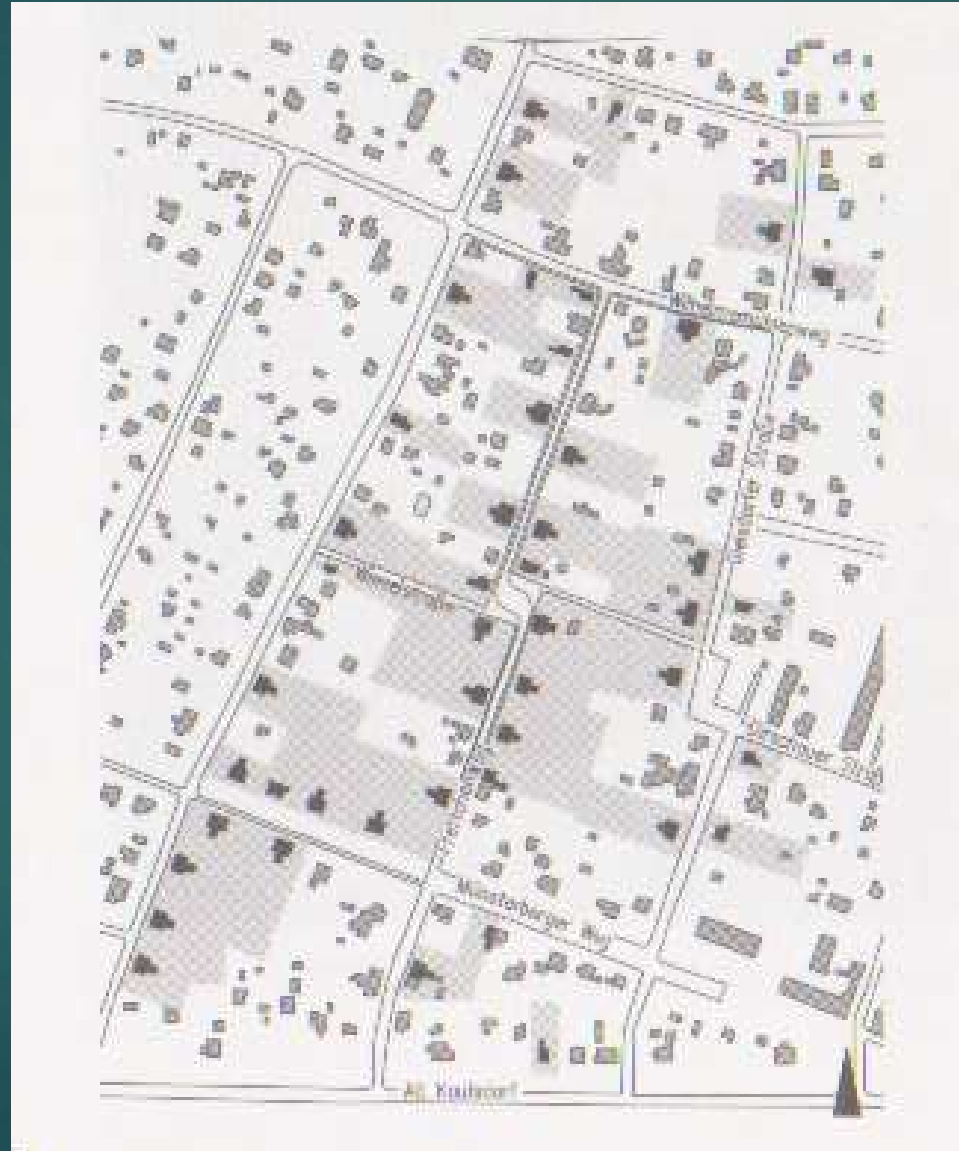


Max Taut 設計



Streusiedlung Mahlsdorf 1924-1931

約250戸、独立住宅と2家族住宅



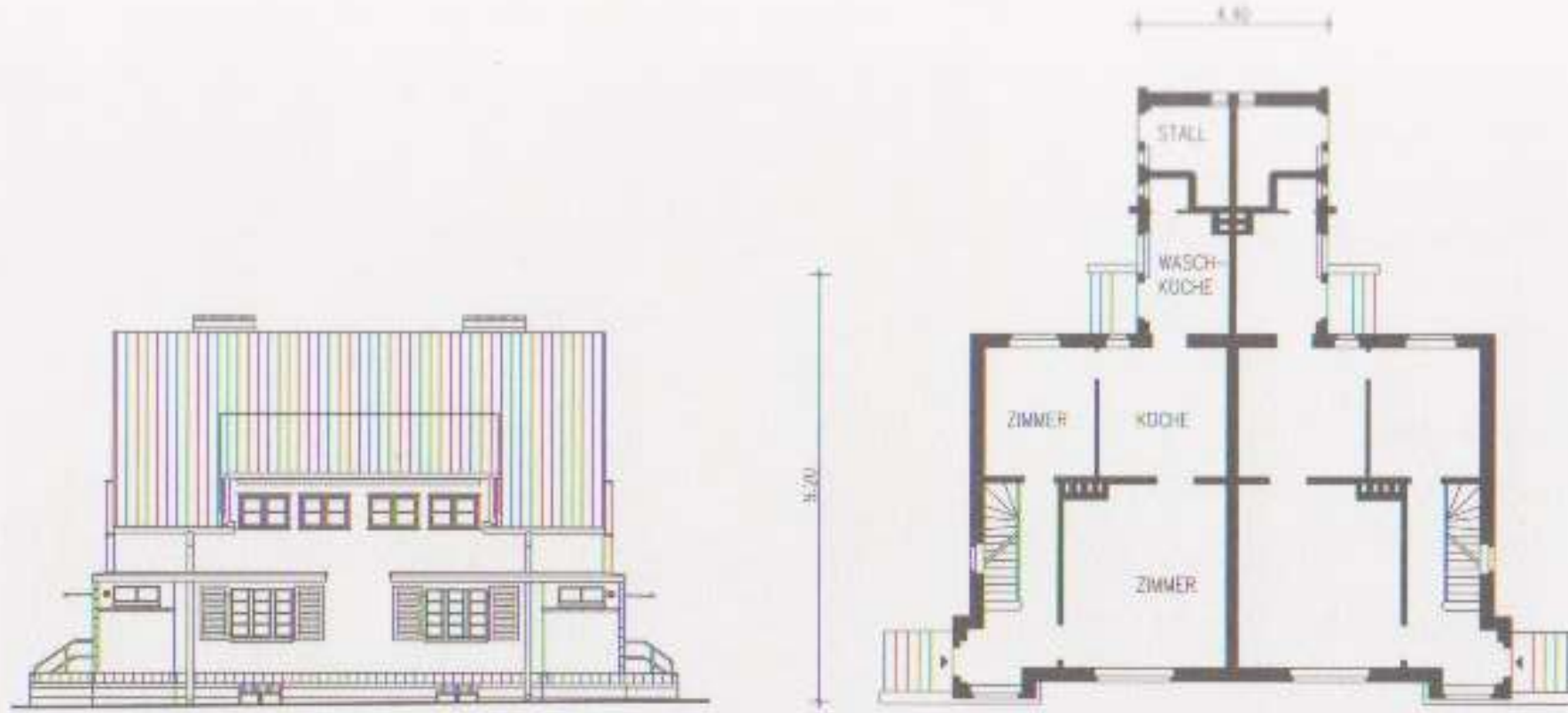
Berlin Mahlsdorf, Mahlsdorf ①
Umfeld Lönower Straße
Mahlsdorf ② Umfeld
Fretchenweg

所有者：個人

発注者：Gemeinnützige
Siedlungsgenossenschaft
Lichtenberger Garten
eGmbH(LIGA)



Streusiedlung Mahlsdorf 1924-1931



Doppelhaustyp, Straßenansicht, Grundriss Erdgeschoss



Streusiedlung Mahlsdorf 1924-1931



Streusiedlung Mahlsdorf 1924-1931



ご清聴有難うございました。



令和3年度

オンライン講座

第 10-2 回

ブルーノ・タウト
-II-2-

10-2

2021
9月
No.10-2

熱海ブルーノ・タウト連盟

タウト塾@熱海

ブルーノ・タウト設計の教会・個人住宅



池島豊画

補充講座

お茶の水女子大学名誉教授

田中辰明

No.10-2 END